



# שפה ויזואלית

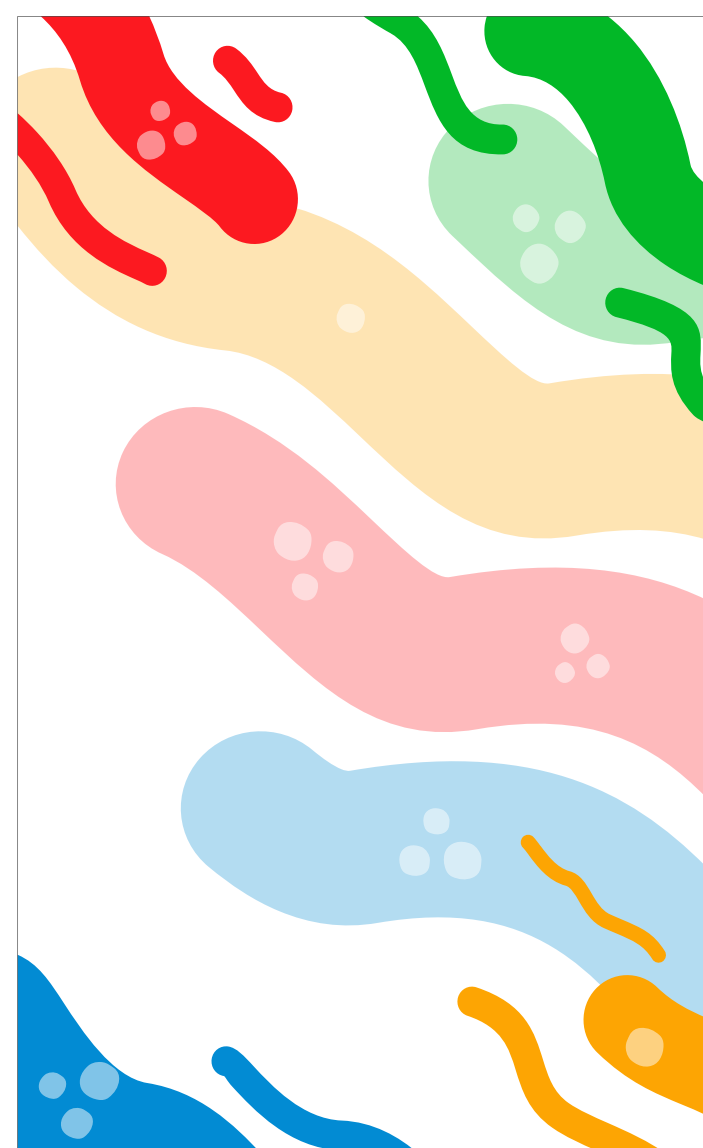
## לוגו

פוזיטיב ונגטיב

מידות מינימום - רוחב: 59 מ"מ | גובה: 17.5 מ"מ



## אלמנטים גרפיים

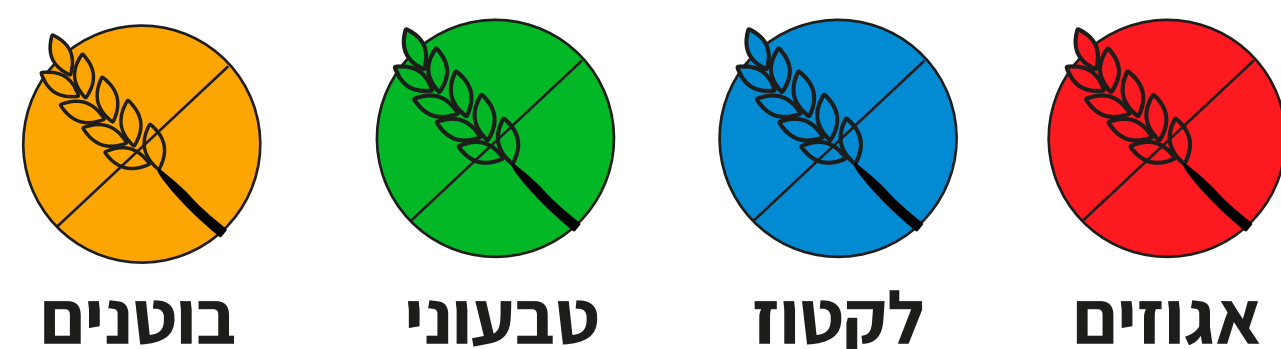


## שפה עיצובית

אייקונים המותאמים לעונות השונות



אייקונים מתחשבים ברגישויות נוספות או בדעות אחרות



# מיתוג למסעדה ייחודית - לנמנעים מגלוטן

שם החברה באנגלית  
Celi&Glu

שם החברה בעיברית  
צ'לי & ג'לו

## משמעות הלוגו

צ'לי & ג'לו - שילוב המילים צליאק וגלוטן, הניקוד הוא חלק חשוב. מנות לפי עונות - הרעיון של המסעדה, שאפשר ליהנות ולאכול שם כל השנה בלי חשש מגלוטן, ולא רק בפסח.

## טיפוגרפיה

הגופן המוביל - Assistant (אנגלית ובעיברית)

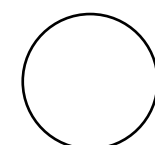
צ'לי & ג'לו - משקל: ExtraBold | ריווח: 0 | גודל מינימלי: 45

מנות לפי עונות - משקל: Bold | ריווח: 15 | גודל מינימלי: 9

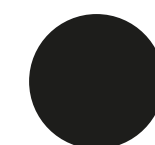
## צבעוניות

פלטת הצבעים של המותג (לדיגיטל RGB ולדפוס CMYK)

# ffffff  
R-255 G-255 B-255  
C-0 M-0 Y-0 K-0



# 1d1d1b  
R-29 G-29 B-29  
C-71 M-65 Y-67 K-77

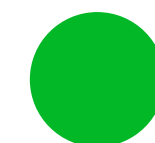


פלטה מונוטונית:  
פלטה ראשית:

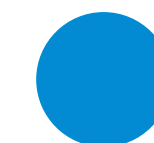
# fda503  
R-253 G-165 B-3  
C-0 M-41 Y-100 K-0



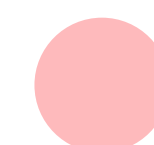
# 02b827  
R-2 G-184 B-39  
C-78 M-0 Y-100 K-0



# 028bd3  
R-2 G-139 B-211  
C-79 M-35 Y-0 K-0



# fc1920  
R-89 G-82 B-69  
C-58 M-55 Y-67 K-36



פלטה משנית: לשים ברקע של העיצוב עם אותו קוד צבע הקסדצימלי ב-30% שקיפות